

Die beliebteste Sorte unserer Kunden:

Brantho-Korrux „3 in 1“

seidenglänzender Grund- und Fertiganstrich für alle Metalle

- ❖ **haftfest**
auf schwierigen Untergründen
- ❖ **rostschützend**
auch auf Flugrost
- ❖ **umseitige Farbtöne**
ab Lager lieferbar
- ❖ **hohe Deckkraft**
hohe Ergiebigkeit je Liter
- ❖ **schnelle Antrocknung**
jederzeit überstreichbar
- ❖ **füllkräftig**
hohe Schichtdicken je Arbeitsgang
- ❖ **langjähriger Schutz**
gute Kantendeckung
- ❖ **erfolgreich geprüft**
z.B. durch TÜV, DB, IKS, MPA
- ❖ **praxisbewährt**
auf über 50 Millionen Quadratmetern
- ❖ **wirtschaftlich**
besonders einfach zu verarbeiten
- ❖ **zukunftsicher**
High-Solid, VOC < 400 g/l
- ❖ zum streichen, rollen, spritzen bei -10° C - +30° C
- ❖ geringe Laufnasenneigung, gute Untergrundbenetzung

Wirtschaftliche Vorteile:

- ❖ reduzierter Arbeitsaufwand durch die sehr hohe Deckkraft
- ❖ reduzierter Farbverbrauch durch hohen Festkörperanteil
- ❖ lange Haltbarkeit durch hochwertigen Korrosionsschutz
- ❖ weniger behördliche Auflagen durch optimale Umweltverträglichkeit

Die wichtigsten Brantho-Korrux-Sorten:

- ❖ **Brantho-Korrux „nitrofest“**
Grundierung und Füller für Eisen- und Stahluntergründe, schnelltrocknend. 20 Farbtöne ab Lager lieferbar.
- ❖ **Brantho-Korrux „ecobase“**
fast lösemittelfrei, sehr geruchsarm, schnelle Trocknung.
- ❖ **Brantho-Korrux „2-Kompo“**
haftfest auf allen Metalluntergründen, seidenglänzend, kurze Trockenzeiten ab 20° C, für alle Decklacke geeignet.
- ❖ **Branth's Robust-Lack**
sehr elastischer glänzender und füllkräftiger Lack, schnelle Antrocknung, kompatibel mit „3 in 1“.

Bewährte Praxis:

Eine satte Schicht Brantho-Korrux „3in1“ ist bereits so dick, dass sie bei mäßiger Korrosionsbelastung einen guten Korrosionsschutz sicherstellt.

Zwei satte Schichten Brantho-Korrux „3in1“ sichern bei starken Korrosionsbelastungen Schutzdauern bis 15 Jahre, bei normaler Industrielatmosphäre über 15 Jahre.

Drei satte Schichten Brantho-Korrux „3in1“ bieten bei größten atmosphärischen Korrosionsbelastungen die höchstmögliche Schutzdauer von über 15 Jahren.

1 ½ Farbschichten Brantho-Korrux „3in1“ sind die erfolgreiche Arbeitsweise vieler Kunden (z.B. Ecken, Kanten, Schweißnähte usw. vorarbeiten, danach alle Flächen komplett beschichten).

Technische Daten (Auszug):

Rechnerische Ergiebigkeit bei 30 µ Schichtdicke: 17,3 m²/ltr.; praktische Ergiebigkeit mit Verlusten bei 80 µ: 5-6 m²/ltr.
Verarbeitungs-/ Trocknungstemperatur: -10° C bis +30° C.

staubtrocken: 20-30 Min.; griffest/ überlackierbar: 1-2 Std.; stapelbar/ verpackbar: ca 3 Tage, schichtdickenabhängig.
3in1 kann jederzeit ohne anzuschleifen mit sich selbst überarbeitet werden.

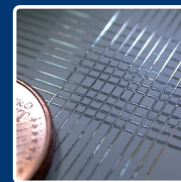


BRANTH-CHEMIE
A.V. Branth
gegr. 1887
Hamburg/Glinde

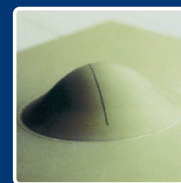
Branth-Chemie A.V. Branth KG
Postfach 11 07 - 21503 Glinde
Telefon: 040 - 36 97 40 - 0
Telefax: 040 - 36 71 48
Postmaster@Branth-Chemie.de
www.Rostschutzfarbe.de

09/24

Überzeugende
Eigenschaften



haftfest



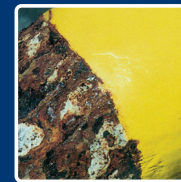
elastisch



universell



deckkräftig



rostschutz



praxisgerecht

Farbtonkarte Brantho-Korrux 3in1 Rostschutzfarbe • Metallschutzfarbe • Instandhaltungsfarbe



3009
oxidrot
rotbraun

Vielfalt ab Lager - weitere Farbtöne auf Bestellung

In diesen Farbtönen ist Brantho-Kornux „3 in 1“ ab Herstellerlager lieferbar (Gebindegrößen lt. Preisliste).

Andere Farbtöne sind ab 25/30 ltr. Mindestproduktionsmenge innerhalb weniger Tage lieferbar. Ein Teil dieser Farbtöne ist in anderen Sorten ab Lager lieferbar (gemäß Preisliste).



unpigmentiert



5007
brillantblau
mittelblau



6007
flaschen-
grün



6011
lindgrün
resedagrün



7011
dunkelgrau
eisengrau



7016
anthrazit-
grau



7021
schwarz-
grau



7023
betongrau



8016
mahagoni-
braun



9005
tief-
schwarz



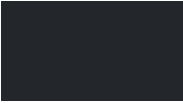
9011
graphit-schwarz
(VAN Chassis)



BK610
naturgrün



MB 7350
novagrau
MB Chassis



IC-444
chassissgrau
(ca. 7021)



1013
perlweiß



1015
hell-
elfenbein



5002
ultramarin-
blau



5005
signalblau



5010
enzianblau



5012
lichtblau



5015
himmelblau



5017
verkehrs-
blau



6001
smaragd-
grün



6002
laubgrün



6005
moosgrün



7001
silbergrau



7037
staubgrau



7031
blaugrau



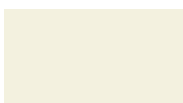
7032
kieselgrau



7035
lichtgrau



7038
achatgrau



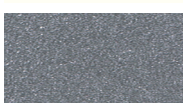
9001
cremeweiß



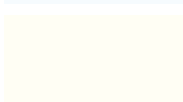
9002
grauweiß



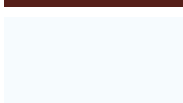
9006
weißsalu
silberalu



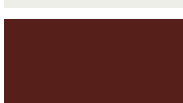
9007
graualu



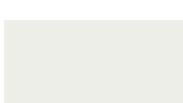
9010
reinweiß



9016
verkehrs-
weiß



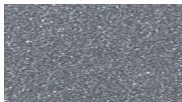
MB 3575
ochsenblut
MB Chassis



MB 9147
arktikweiß



DB601
glimmer-
grün



DB701
glimmer-
grau



DB702
glimmer-
grau



DB703
glimmer-
anthrazit



IC-105
chassissrot



1003
signalgelb



1004
goldgelb



1006
maisgelb



1007
narzissen-
gelb



1018
zinkgelb



1021
rapsgelb



1023
verkehrsgelb
tonnengelb



1028
melonen-
gelb



2000
orange
gelborange



2002
blutorange



2004
reinorange



2009
verkehrs-
orange



2011
tieforange
kommunal-
orange



3000
feuerrot
siegelrot



3002
karminrot



3003
rubinrot



3020
verkehrsrot
gelbgrün



6018
gelbgrün



3028
tonnenrot
reinrot



6037
tonnengrün
reingrün



BK096
glitzer-
silber



**caterpillar-
gelb**



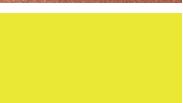
**liebherr-
gelb**



**komatsu
gelb**



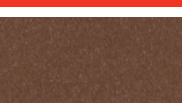
**atlas-
orange**



1016
schwe-
felgelb



BK084
kupfer



altkupfer



kubotarot



**volvo-
BM gelb**



**volvo-
BM grau**

Farbabweichungen drucktechnisch bedingt