

# Die beliebtesten Brantho-Korrux Farbtöne für Fahrzeugbau- und Instandhaltung



Fahrzeugprospekt



3in1-Kurzinfo



Komfortdosen-Video

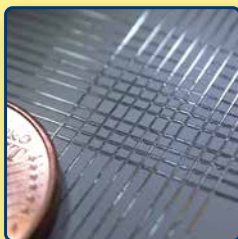
## Brantho-Korrux „3in1“



praxisgerecht



rostschützend



haftfest



elastisch



universell



deckkräftig

3009 oxidrot/rotbraun
5007 brillant-/mittelblau
6011 lind-/resedagrün
7011 dunkel-/eisengrau
7016 anthrazitgrau
7023 betongrau
8016 mahagonibraun
9005 tiefschwarz
9011 graphitschwarz
BK 610 naturgrün
MB7350 novagrau, ca.7016
IC-444 chassissgrau, ca.7021
1013 perlweiß
1015 hellelfenbein
5002 ultramarinblau
5005 signalblau
5010 enzianblau
5012 lichtblau
5015 himmelblau
5017 verkehrsblau
6001 smaragdgrün
6002 laubgrün
6005 moosgrün
7001 silbergrau
7031 blaugrau
7032 kieselgrau
7035 lichtgrau
7038 achatgrau
9001 cremeweiß
9002 grauweiß
9006 weißalu/silberalu
9007 graualu
9010 reinweiß
9016 verkehrsweiß
MB3575 oxsenblut
MB 9147 arktikweiß
DB601 glimmergrün
DB701 glimmergrau
DB702 glimmergrau
DB703 glimmeranthrazit
IC-105 chassissrot
1003 signalgelb
1004 goldgelb
1006 maisgelb
1007 narzissengelb
1018 zinkgelb
1021 rapsgelb
1023 verkehrs-/tonnengelb
2000 orange/gelborange
2002 blutorange
2004 reinorange
2009 verkehrsorange
2011 tieforange
3000 feuerrot/siegelrot
3002 karminrot
3003 rubinrot
3020 verkehrsrot
6018 gelbgrün
3028 tonnenrot/reinrot
6037 tonnen-/reingrün
BK096 glitzersilber
caterpillar-gelb
liebherr-gelb
komatsugelb
atlas-orange
1016 schwefelgelb
BK084 kupfer
kubota-rot
volvo-BM gelb
volvo-BM grau

Alle Farbtöne, in denen Brantho-Korrux „3in1“ ab Lager lieferbar ist; andere Farbtöne sind ab 25 Litern Mindestproduktionsmenge ab Werk lieferbar.

## Die beliebtesten Farbtöne - Anwendungsbeispiele

# Brantho-Korrux 3in1

- ❖ **novagrau7350:** für Mercedes-Benz Lkw (ähnlich RAL7016),
- ❖ **graphitschwarz9011:** Standard für MAN-Nutzfahrzeuge, beliebt für Chassis, Rahmen, Achsen von Vorkriegsfahrzeugen,
- ❖ **lichtgrau7035:** bevorzugt zum Grundieren, Vorstreichen, Ausflecken, Kantenschützen, auch: MB7305, MAN, DB-Cargo,
- ❖ **tiefschwarz9005:** allgemein an Nfz/Lkw, Baumaschinen, Schienenfahrzeuge, Pkw, Rahmen, Achsen, Unterseiten, MB9040, IC-248,
- ❖ **oxsenblut3575:** älterer Mercedes/Daimler-Benz Farbton ,
- ❖ **silberalu9006:** Felgen, Claas, Deutz, Ferguson, andere,
- ❖ **tieforange2011:** kommunalorange, Straßen-/Winterdienst, Bau, MB2603,
- ❖ **chassisIC444:** Iveco-Lkw-Chassis (ähnlich RAL 7021 ),
- ❖ **chassisIC105:** älterer Standard für Iveco-Lkw-Chassis;
- ❖ **goldgelb1004:** Bahndienst-/Bahnbaufahrzeuge, Markierungen,
- ❖ **anthrazitgrau7016:** Abrollcontainer, Chassis, Gestelle, Designelemente,
- ❖ **feuerrot/siegelrot3000:** Dampflokfahrgestelle, ältere Lkw, Hanomag, MB3534, MAN-chassisfeuerrot, IC-096,
- ❖ **reinweiß9010:** Pritschen, Hervorhebungen, MB9678, IC-082,
- ❖ **karminrot3002:** ältere Unimog, Deutz, Ferguson, MAN, div. landwirtschaftliche Fahrzeuge, IC-186, MB3535, Lokchassis,
- ❖ **himmelblau5015:** ältere Scania, MB5515, IC-051,
- ❖ **ultramarinblau5002:** THW, MB5318, MAN.

## Brantho-Korrux „3 in 1“ bietet

### seidenglänzender Grund- und Fertiganstrich für alle Metalle

- ❖ **haftfest** auf schwierigen Untergründen
- ❖ **rostschützend** auch auf Flugrost
- ❖ **70 Originalfarbtöne** sofort ab Lager lieferbar
- ❖ **hohe Deckkraft**, hohe Ergiebigkeit je Liter
- ❖ **schnelle Antrocknung**, jederzeit überstreichbar
- ❖ **füllkräftig**, hohe Schichtdicken je Arbeitsgang
- ❖ **langjähriger Schutz**, gute Kantendeckung
- ❖ **erfolgreich geprüft** z.B. durch TÜV, DB, IKS, MPA
- ❖ **praxisbewährt** auf über 50 Millionen Quadratmetern
- ❖ **wirtschaftlich**, besonders einfach zu verarbeiten
- ❖ **zukunftssicher** High-Solid, VOC < 400 g/l
- ❖ zum Streichen, Rollen, Spritzen bei -10° C - +30° C
- ❖ geringe Laufnasenneigung, gute Untergrundbenetzung
- ❖ Streichen und Rollen in Lieferform, zum Spritzen gem. Techn. Merkblatt verdünnen

## Wirtschaftliche Vorteile:

- ❖ **reduzierter Arbeitsaufwand** durch die sehr hohe Deckkraft
- ❖ **reduzierter Farbverbrauch** durch den hohen Festkörperanteil
- ❖ **lange Haltbarkeit** durch hochwertigen Korrosionsschutz
- ❖ **weniger behördliche Auflagen** durch optimale Umweltverträglichkeit

## Beliebte Gebindegrößen:

- ❖ randlose **5-ltr**-Gebinde mit wiederverschließbarem Spannring
- ❖ **750-ml**-Dosen, randlos-restentleerbar, in 8er/16er Versandkartons
- ❖ Komfortdosen = Dickschicht-Spraydosen in 6er/12er Versandkartons
- ❖ **19-ltr**-Hobbocks, ideal zur Airless-Spritzverarbeitung



Telefon: 040 - 36 97 40 - 0  
Telefax: 040 - 36 71 48

Postfach 11 07 · 21503 Glinde  
Biedenkamp 23 · 21509 Glinde

E-Mail: Postmaster@Brantho-Chemie.de  
Internet: www.Brantho-Korrux.de

