



**Mier hend en fründ
de stellt Farbe her.**

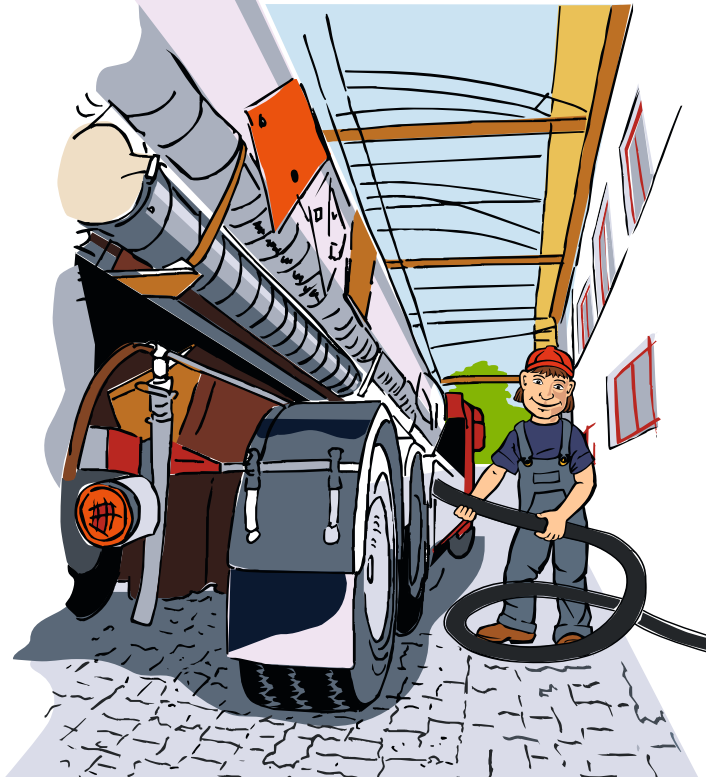
*Oise Fründ de Karl schafft
innere Farbefabrik und stellt jede Tag
d'Rostschutzfarb ‚Brantho-Korrux‘ her.
Er het üs verzellt, wie sini Kollege
und er das mached:*





*Vo mehrere Lieferante chömet
unterschiedlich Harze i sehr grosse
Tankwage a und werded i Lagertanks
pumpet. Harze si zähflüssig, chlebrig
und gsehnd so schön wie Bernstei us.*





*Pigmentfabrike liefered Pigmentpulver
i Seck uf Palette. Die Palettene lagere
mir mit Gabelstapler i hohe Regal, bis
sie brucht werde. Es git Buntpigment
und Pigment für wies, schwarz und
silber. Zuesätzlich verwende mir
Funktionspigment für
d' rostschtutzwirkig üsere Farbene.*





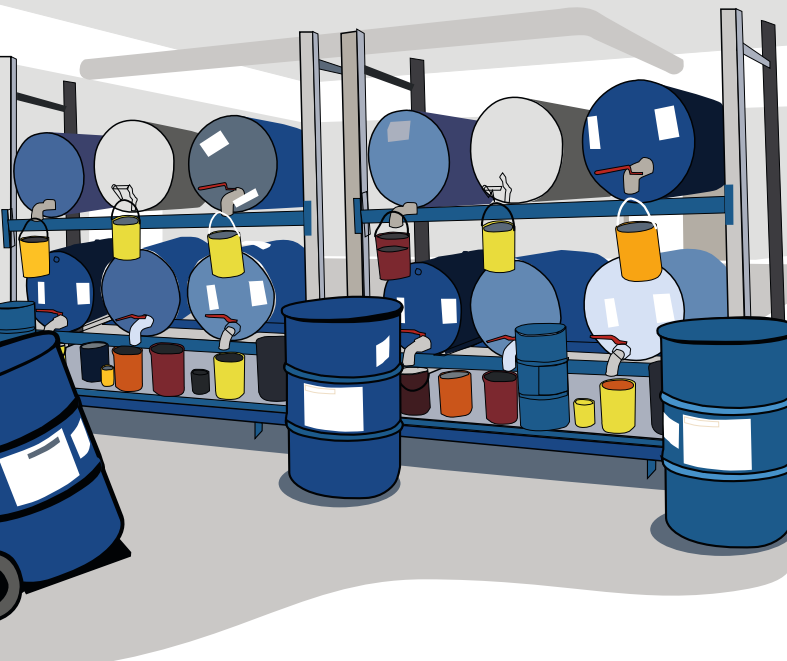
*Mängisch werde
d'Lösungsmittel glieferet,
die mir in unterirdische
Tanks lagere.
Devo chömet immer
nur ganz wenig id Farb,
derum sind die Tanks
vode Lastwäge chliner.*



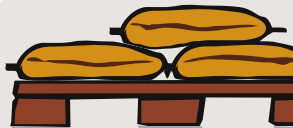


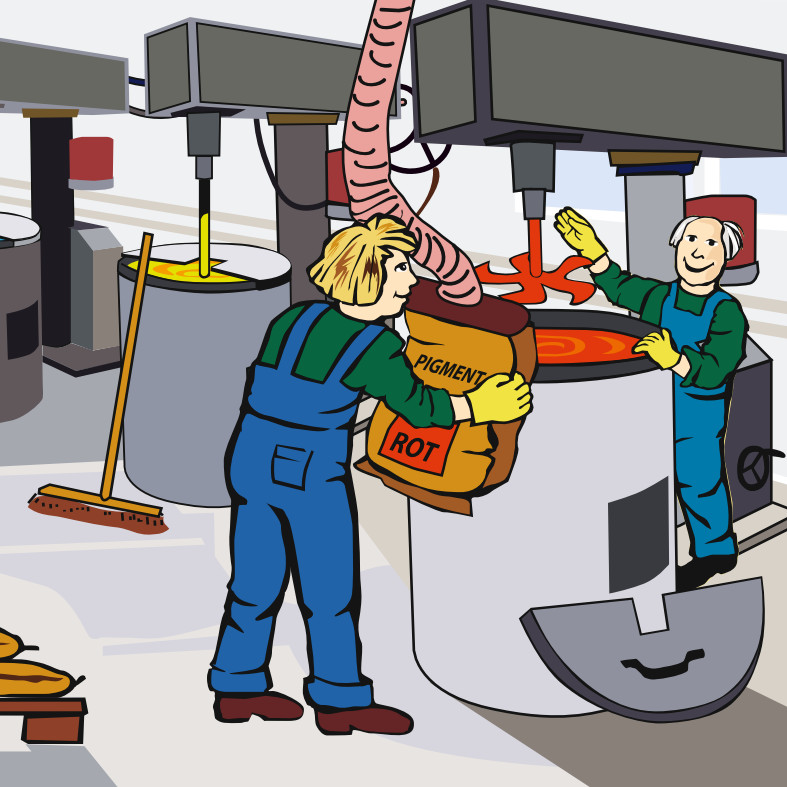
*I Fässer bechömet
mir Spezialstoff, vo
dene ganz chlini
Zuegabemengi
d'Farbe
verbessered.
Mir verwendend
kei giftigi Stoff
i üse Farbe.*



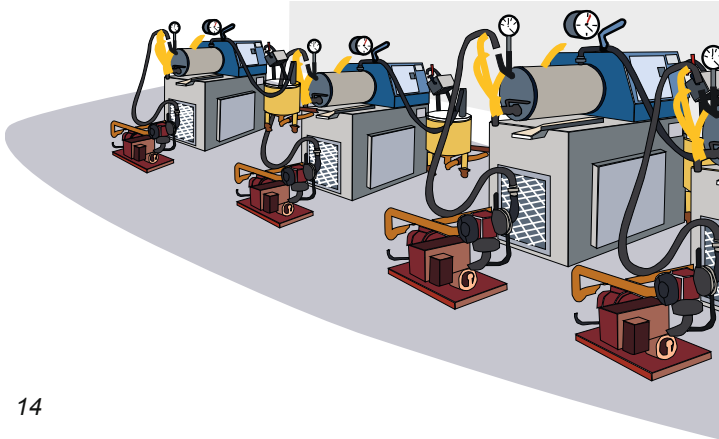


*Jede Tag mached mir
anderi Farbe. Üse Betriebsleiter
bereitet d'Rezept für ois vor,
und d'Kollege Peter und Chlaus
misched all Rohstoff genau
nach Rezept i jewils eine vo
füf riesige Mischer. Dänoch
müsse sie immer alles ganz
sorgfältig wieder suber mache.*

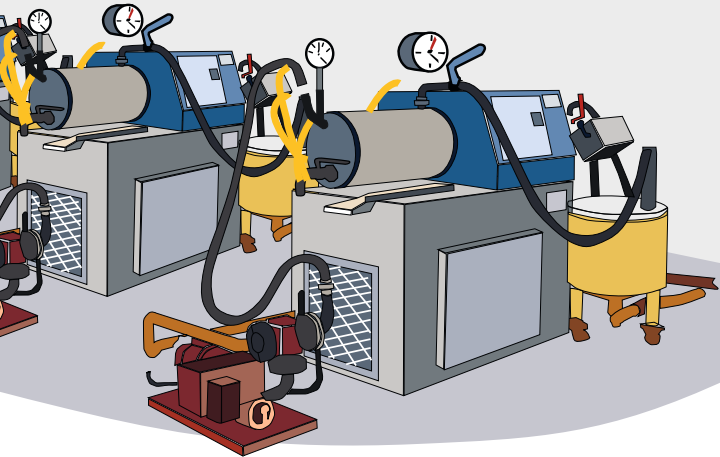




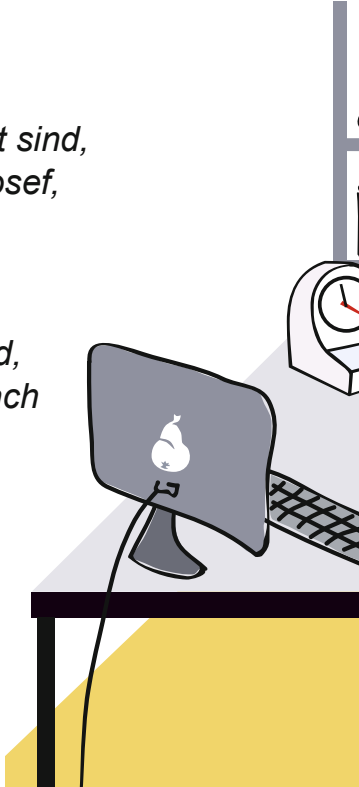
*Das Gmisch pumpe mer denn langsam
darchs gschlossene Mahlwerk. Millione
chlinsti Perle us extrem harte Zirkon und
kompliziertem Mahlschiebene verarbeitet*



*s'Gmisch zu enere guete Farb.
Keine vo üs chan das gseh, aber
mir kontrolliered sorgfältig Druck,
Temperatur, Gschwindigkeit und Finheit.*



*Am nächste Tag,
wenn d'Farbe abkühlt sind,
chömet üse Meister Josef,
nimmt e Prob und
verschwindet demit im
Labor. Er prüeft gnau,
was mir herstellt hend,
schribt alles uf, und nach
es biz Istelligsarbeite
git er d'Farb für
d' Abfüllig frei.*







*Ide Abfülligs-Abteilig
schaffed de Hubert,
Carsten und ich.
Üsi Maschinene
filteret d'Farbene und
füllt jewils die richtig*

*Mengi id Dosene. Di nächscht
Maschine verschlüssst Dosene
mitemne Deckel. Alles müssed
mir richtig istelle und suber halte.
Wenn d'Dosene gfüllt, verschlosse
und mitem richtige Ufkleber
versehe sind, bringed mir sie
is Versandlager.*



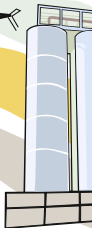


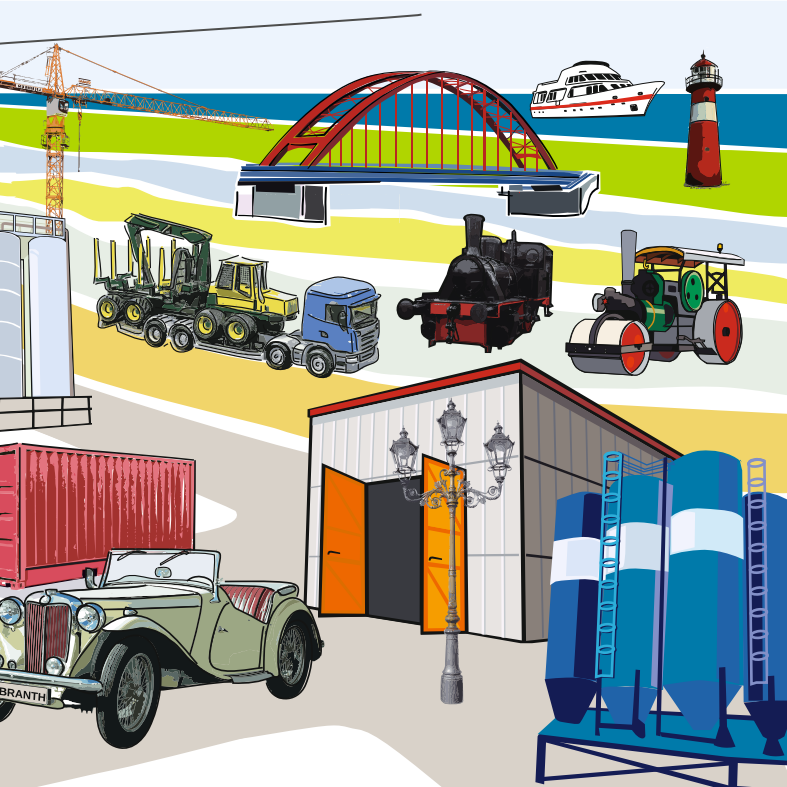
*S'Versandlager isch es Rich
vom Bernd und sini Kollege.
Dete lagered fast hunderttusig
Liter ‚Brantho-Korrux‘ i
verschiedene Dosegrösse,
Farbtön und Sorte.
Jedi Woche liefern
mer palettenwis
Brantho-Korrux an
oisi Vertretig i de
Schwiz. Alli Schwizer
leggen bsonders
Wert uf Qualität
und uf Umweltbewussts.*





Üsi Chunde striched
demit Ton, Gländer,
Maste, Brüggene,
Baumaschinene, Chrane,
Rohrleitige, Tanks, Hallene,
Container, Schiff, Oldtimers,
Spielplatzgrät, Lüchttürm,
Seilbahne, Maschine, Lastwagene
Lokis, und ganz viel anderi Sache.
Die hebed länger durch
oisi Farbene.





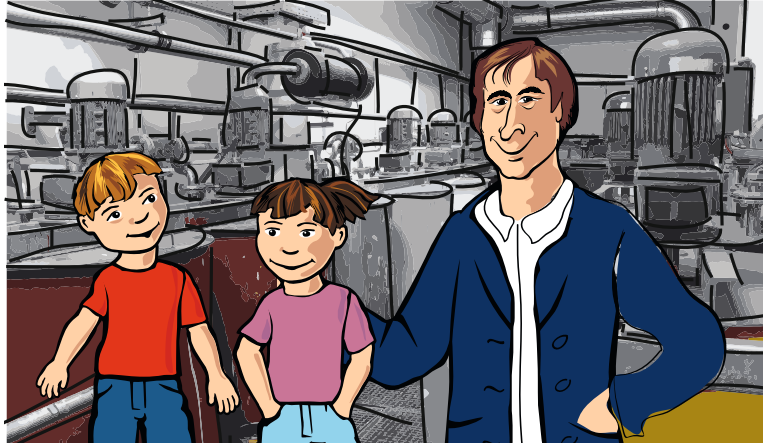
Bide Herstellig vode Farbe arbeitet mir sehr umweltfründlich, das isch au guet für üsi Gsundheit. Üsi Farbe sind so haltbar, dass sie sogar für Bohrinsle im Atlantik verwendet werde. Je länger e Farb schützt, desto besser für d'Umwelt. Glichzeitig sind üsi Farbe so unbedenklich, dass mer Babyspielzüg demit astriche dörf.





*I üsere Farbefabrik gits no anderi
Abteilige mit viele witere Kolleginne
und Kollege, die sich um Ichauf,
Verchauf, Buechhaltig und Organisation
kümmered. Mir alli arbeitet scho sit
20 Jahre mit Ökostrom.*





Mir findet, üse Fründ de Karl het das ganz guet erchlärt, denn in Würllichkeit isch das viel komplizierter. Wenn du ned alles verstande hesch, chasch du d'Mitarbeiter vo de Firma RODARO GmbH frage. D'Adresse steht uf de Rücksite vom Buech.

Ein paar zusätzliche Hinweise für Eltern:

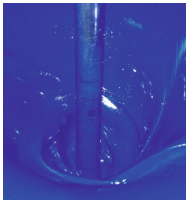
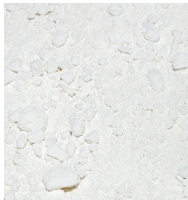
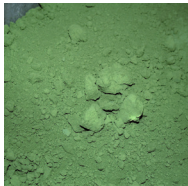
S. 4, 5 Harze für Brantho-Korrux

Tatsächlich bestehen die hier verwendeten Harze überwiegend aus natürlichen Pflanzenharzen und -ölen, aus denen zunächst Verunreinigungen und schädliche Bestandteile entfernt werden, und die dann bei unseren Lieferanten in Heiz- und Druckkesseln mit Zugabe von synthetischen Ölen, Additiven und Katalysatoren nach unseren Vorgaben modifiziert und stabilisiert werden. Der Grundstoff für Kaugummi entsteht aus ähnlichen Vormaterialien bei vergleichbarer Fertigung.

S. 6, 7 Pigmente für Brantho-Korrux

Die verwendeten Pigmente haben einen sehr unterschiedlichen Ursprung. Bei den meisten handelt es sich um Metalloxide. Eine andere Gruppe ist rein natürlichen Ursprungs, diese müssen von Verunreinigungen und schädlichen Bestandteilen befreit werden. Einige sind Reaktionsprodukte aus der Erdölchemie. Alle werden vor der Lieferung zu uns in trockenes sehr feinkörniges Pulver gemahlen. Sie werden vor oder während der Farbenproduktion so gemischt, dass die richtige Wirkung und der gewünschte Farbton entstehen. Die meisten Pigmente, die wir einsetzen, finden auch Verwendung in Lebensmitteln, Kosmetika, Medikamenten u.a.





S. 8, 9 Lösemittel für Brantho-Korrux

Durch Lösemittel wird die Viskosität (Flüssigkeit) von Farben so eingestellt, dass sie gut verarbeitbar sind. Lösemittel kommen aus der Erdölchemie oder sind natürlichen Ursprungs (z.B. Alkohol, Wasser). Wir verwenden Lösemittelgemische, die ihre Funktionen erfüllen (z.B. hohe Lösekraft, ideale Verdunstung) sowie Mensch und Umwelt möglichst wenig belasten.

S. 10, 11 Additive für Brantho-Korrux

Kleinste Zugabemengen natürlicher oder chemischer Substanzen verhindern z.B. schnelle Hautbildung oder starkes Absetzen, sie reduzieren die Laufnasen-Neigung bei der Verarbeitung an senkrechten Flächen, optimieren die Untergrundbenetzung oder verbessern die Kratzfestigkeit, die UV-Beständigkeit o.v.a.m.

S. 14, 15 Perl-Mühlen für Brantho-Korrux

Für die Qualität einer Farbe ist die Zusammensetzung wichtig und die Beschaffenheit, z.B. die Feinheit der Bestandteile. Pigmente müssen fein zerrieben werden und jedes einzelne Teilchen vollständig vom Harz benetzt (keine Klümpchen, keine Hohlräume). Die größten Teilchen sind etwa 5-mal kleiner als ein Haar dick ist. Ähnliche Perl-Mühlen wie wir sie verwenden um das zu erreichen, werden auch bei der Produktion hochwertiger zartschmelzender Schokolade eingesetzt.



Vili Grüess vo
Eurer Farbefabrik.



RODARO GmbH
Weiherstrasse 16
CH - 6353 Weggis
Telefon: 041 390 14 53
info@rodaro.ch - www.rodaro.ch

Idee Axel Valentiner=Branth, Zeichnungen Petra Noss, Realisierung Andreas Schlichtmann.